

FIDECA® Schubkörbe

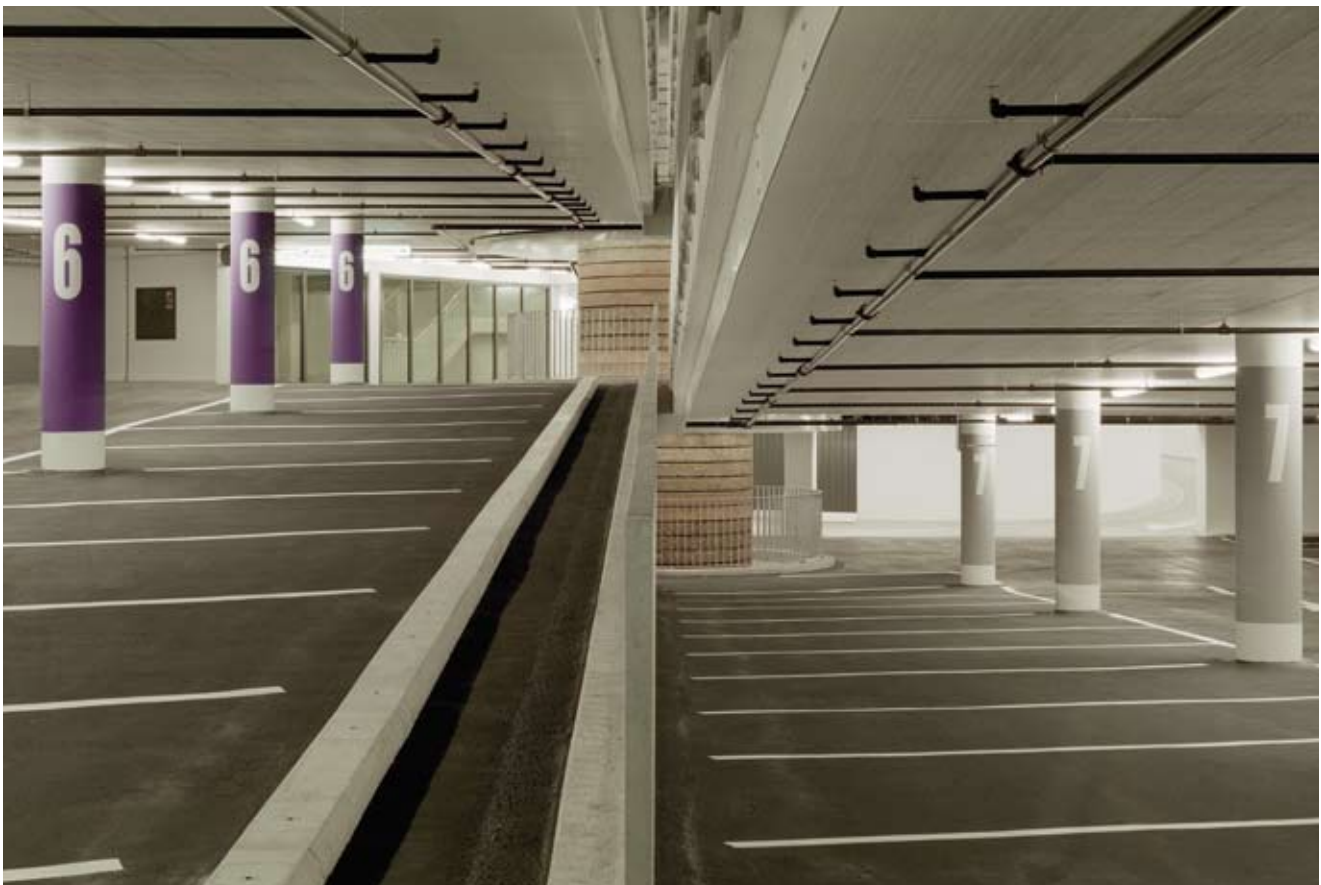
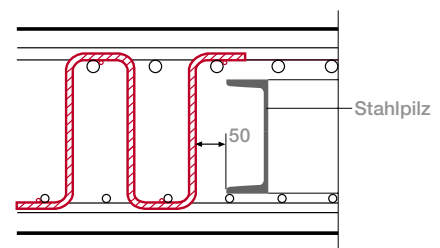
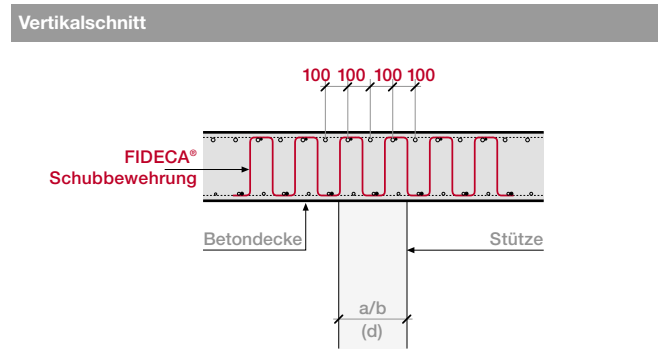
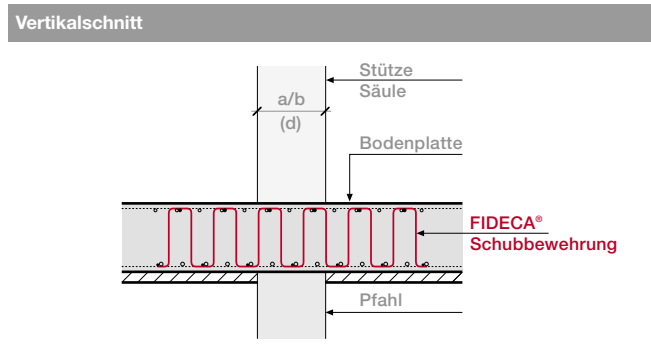


FIDECA® Schubkörbe

Lösung, um das Durchstanzen von Stützen zu verhindern

FIDECA® Schubkörbe eignen sich ideal, um das Durchstanzen von Stützen durch Bodenplatten und Betondecken zu verhindern. Die international patentierte und vielfach bewährte

Schubbewehrung ermöglicht dank wellenförmiger Ausbildung eine kontinuierliche Verankerung und dadurch eine Verbesserung der Sicherheit am Bau.

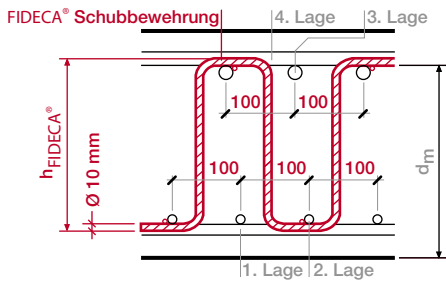


Verlegeanordnung

Die zweite und dritte Bewehrungslage der Bodenplatte/Betondecke ist innerhalb der FIDECA® Schubbewehrung zu verlegen. Die Verlegeanordnung ist nachfolgend dargestellt. Gegenüber einer Bodenplatte/Betondecke ohne Schub-

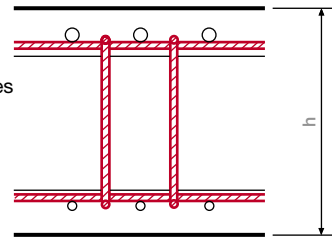
bewehrung ergibt sich eine Erhöhung der Tragkraft um mehr als 60%. Nachweis: Untersuchungsberichte Nr. 419 vom 11. November 1998 und Nr. 419-1 vom 23. Juni 1999, Hochschule für Technik und Architektur, Horw, Prof. Dr. Marc Ladner.

Längsschnitt

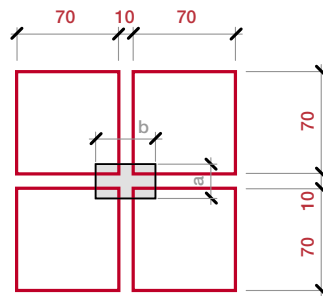
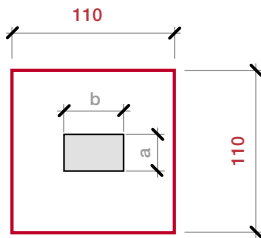


Querschnitt

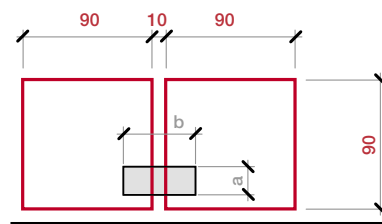
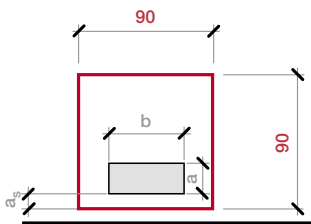
Die Welle des FIDECA® Schubkorbes verläuft parallel zur 1. und 4. Lage der Biegebewehrung



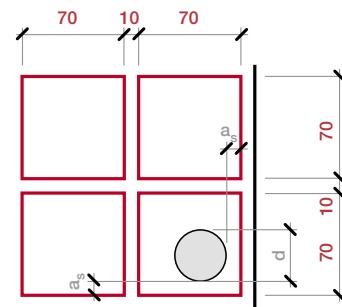
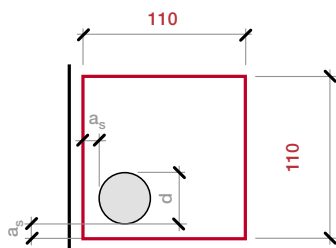
Anwendungsbeispiele



Innenstützen



Randstützen



Eckstützen

Produkteprogramm

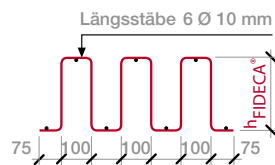
FIDECA® Schubkörbe können auch mit Stahlpilzen eingesetzt werden. Unser Angebot beinhaltet das Gesamtsystem. Für sämtliche Fragen in Zusammenhang mit FIDECA® Schubbewehrungen stehen wir Ihnen gerne zur Verfügung.

Wir beraten Sie ebenfalls bei der Herstellung und Verwendung von Spezialtypen. Verlangen Sie auch die Untersuchungsberichte und die aktuelle Bemessungssoftware.

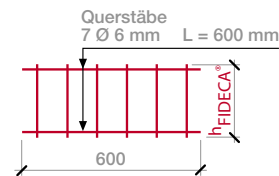
Material: Betonstahl B 500 B

Typ 6: 50 x 50 cm

Längsschnitt

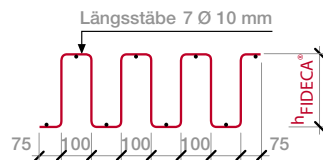


Querschnitt

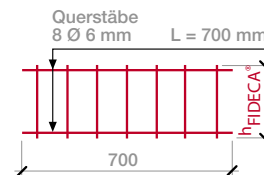


Typ 7: 60 x 60 cm

Längsschnitt

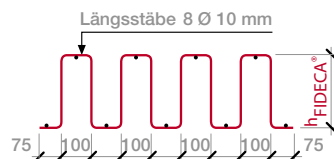


Querschnitt

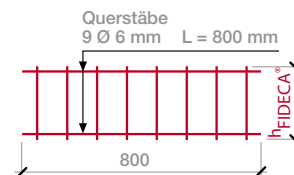


Typ 8: 70 x 70 cm

Längsschnitt

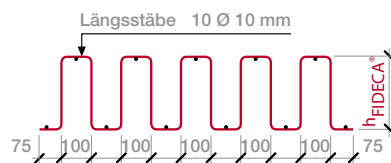


Querschnitt

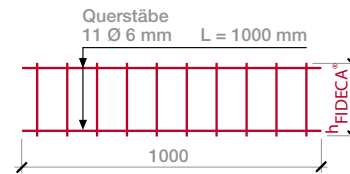


Typ 10: 90 x 90 cm

Längsschnitt

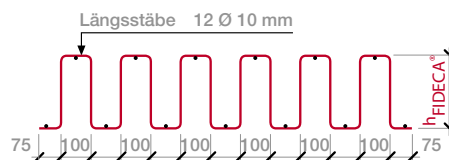


Querschnitt

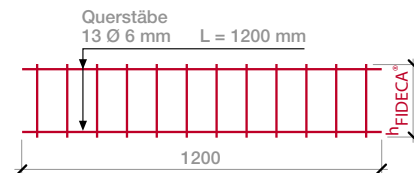


Typ 12: 110 x 110 cm

Längsschnitt



Querschnitt



Typenübersicht

Typ	Bügelbreite (mm)	Bestellhöhe* h FIDECA®		Bügel Anzahl (St.)	Draht Ø (mm)	Stababstand s _x =s _y [mm]	Querschnitt A _s [mm ² /m]
		h _{min.} [mm]	h _{max.} [mm]				
6	100	120	1000	6	10	100	785
7	100	120	1000	7	10	100	785
8	100	120	1000	8	10	100	785
10	100	120	1000	10	10	100	785
12	100	120	1000	12	10	100	785

* Abstufung der Bestellhöhe: alle 10 mm
Spezialelemente auf Anfrage

Ihre Vorteile

Vorsprung verbindet

FIDECA® Schubkörbe sind Schweizer Qualitätsprodukte von höchster Güte und Präzision. Tausendfach bewährt, werden sie durch unsere Fachingenieure laufend strengen Qualitätskontrollen unterzogen und perfektioniert.

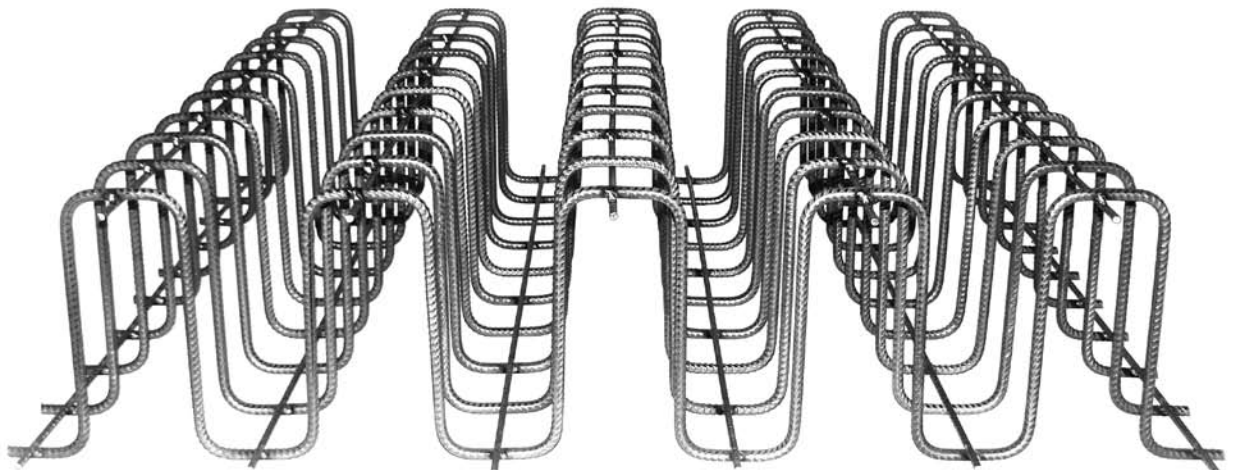
Für umfassende Lösungsvorschläge steht unsere Software (Norm SIA 262) zur Verfügung. Die Anlieferung unserer Produkte erfolgt in kompakter und umweltfreundlicher Form auf Mehrwegpaletten ohne Schrumpffolien.

Die wichtigsten Vorteile von FIDECA® Schubkörben

- FIDECA® Schubkörbe überzeugen durch hohe Qualität, SUVA-konforme Ausführung und ein vorteilhaftes Preis-Leistungs-Verhältnis
- FIDECA® Schubkörbe sind in vielzähligen, feinen Abstufungen der Pilzgrößen verfügbar und müssen nicht zwingend millimetergenau am Bau versetzt werden
- Diverse Anwendungsbeispiele überprüft durch Prof. Dr. Aurelio Muttoni, Direktor des Labors für Beton an der EPF Lausanne
- Jederzeit umfassende Lösungsvorschläge durch unsere laufend aktualisierte und ergänzte Bemessungssoftware
- Einspringende Ecken, Wandenden etc. für den gesamten SIA-Norm-konformen Bereich
- Welle des Schubkorbes mit optimaler Verankerung in die Gegenzone (Norm SIA) des Betonquerschnittes
- Kurze Lieferzeiten von maximal sechs Tagen (auch für Stahlpilze), kompakt auf SBB-Paletten
- Geschützte Marke
- International patentierte Lösung



FIDECA® Stahlpilz
Produktion: Betriebsausweis H2



FIDECA® Schubkorb

