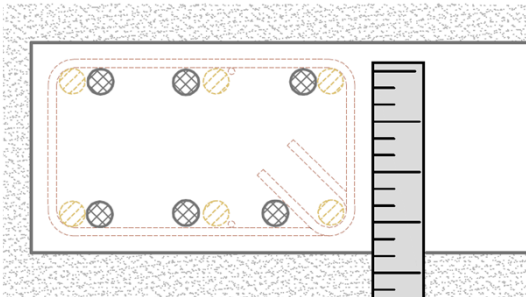


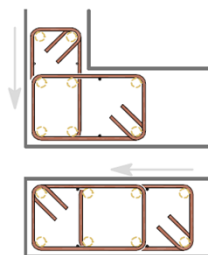
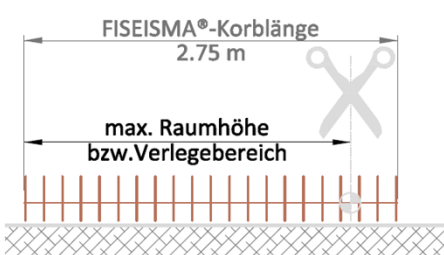
## Verlegehinweise FISEISMA® Erdbeben-Bügelssystem

### 1) Verlegung untere Anschlussbewehrung



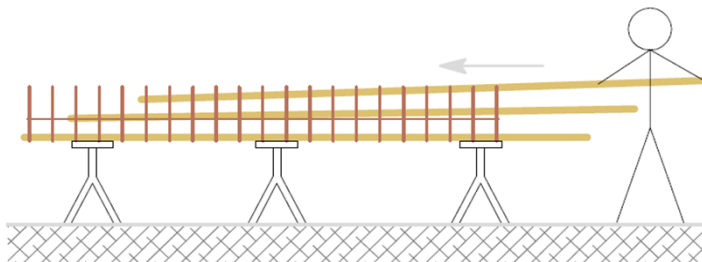
- Anschlussbewehrungen - die in Bodenplatte, Decken oder Wände verankert sind - lagerichtig verlegen
- Richtiges Einmessen
  - > minimaler Abstand/Platz zur Längsbewehrung einplanen
- ev. mit FISEISMA®-Einzelbügel als Lehre arbeiten

### 2) Vorbereitung FISEISMA®-Bügelssystem



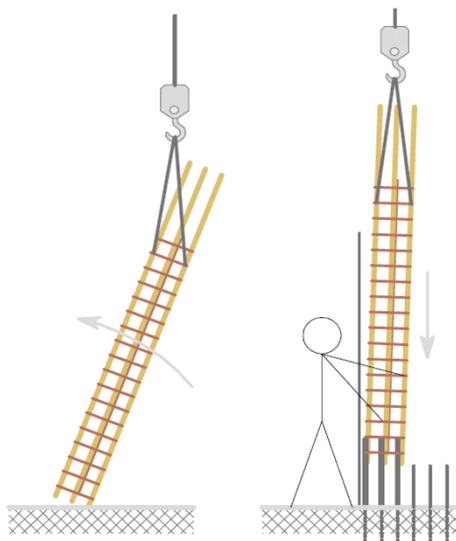
- FISEISMA®-Korb auf Raumhöhe zuschneiden
- Bei Eck- oder übergreifenden Endbereichen: FISEISMA®-Körbe ineinander fahren

### 3) Längsbewehrung in FISEISMA®-Korb einführen



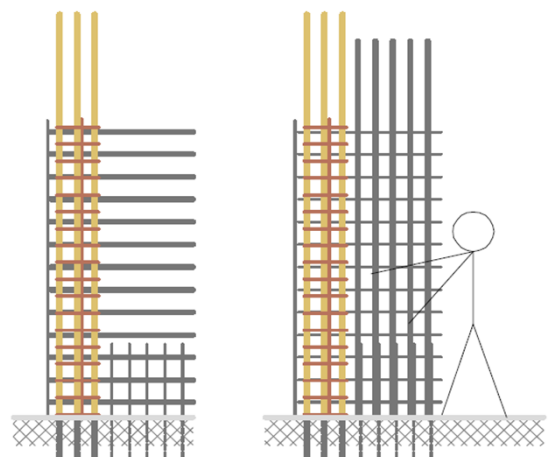
- Längsbewehrungen stirnseitig einfahren und mit den FISEISMA®-Bügel fixieren
- Eckeisen an den FISEISMA®-Bügelecken binden

### 4) Versetzten Erdbeben-Endbereich-Bewehrung



- Anheben und versetzen mit Kran der gesamten Säulenbewehrung (SUVA-Richtlinien beachten).
- Einfahren über die vorhandenen Anschlussbewehrungen

### 5) Stegbewehrung verlegen



- Hintere horizontale und vertikale Bewehrung verlegen
- Vordere vertikale und horizontale Bewehrung verlegen